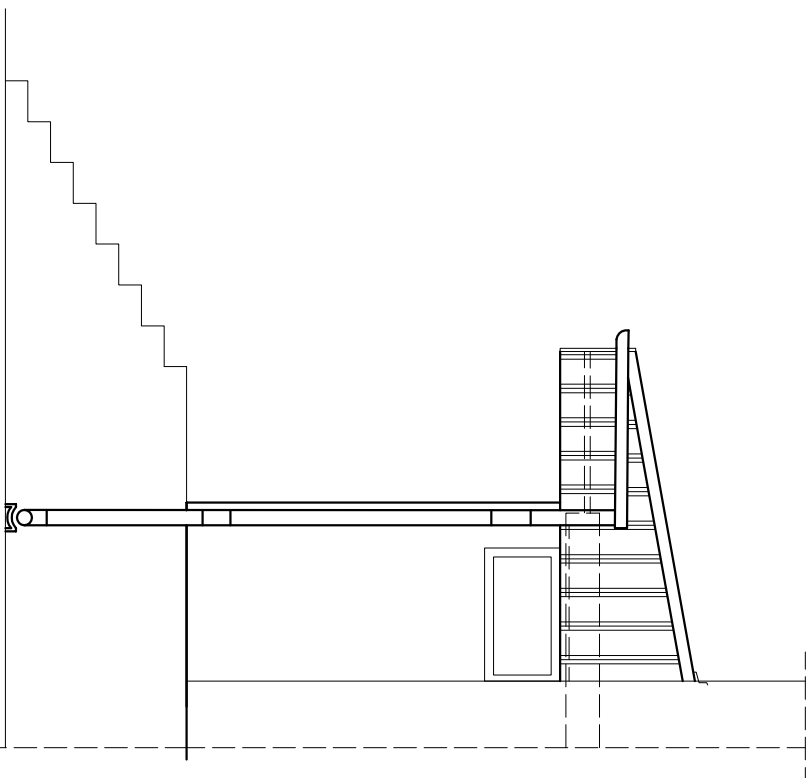
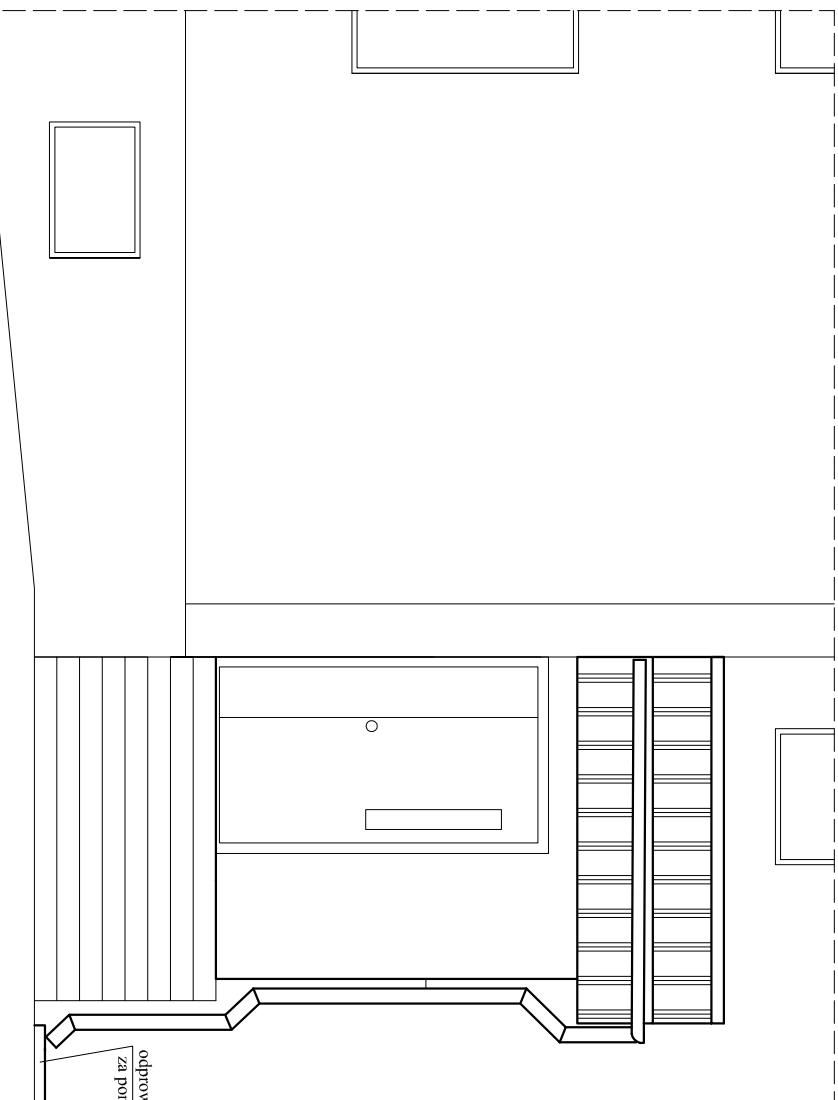


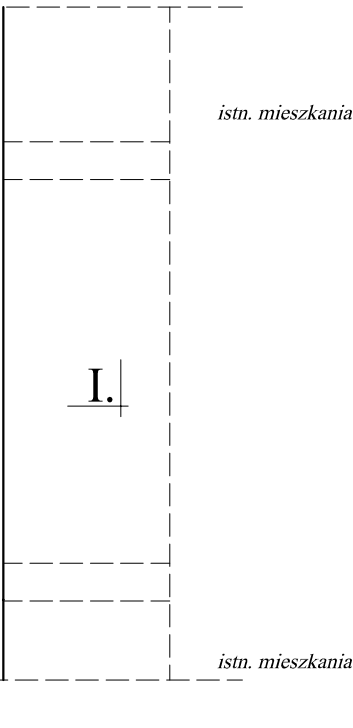
WIATROLAP 4



WIDOK Z BOKU



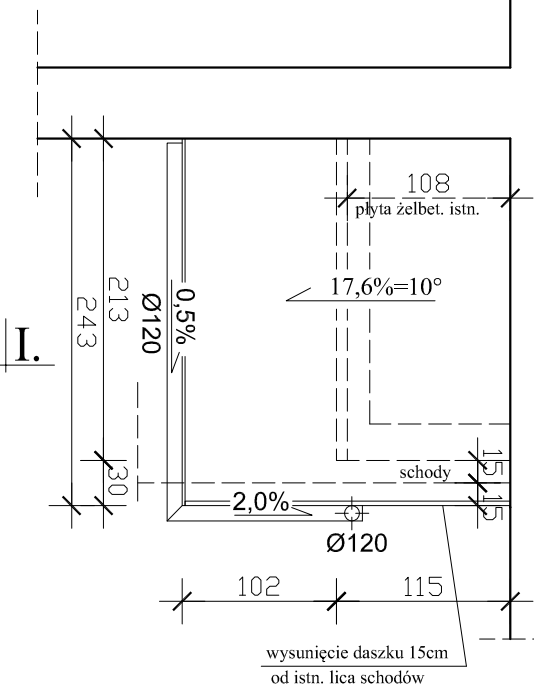
WIDOK Z PRZODU



istn. mieszkania

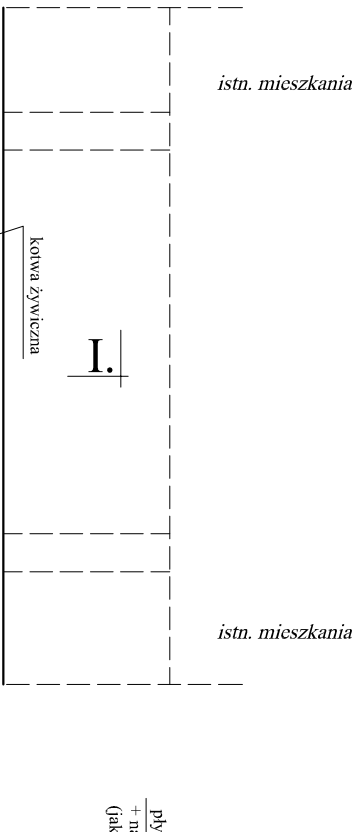
istn. mieszkania

I.



I.

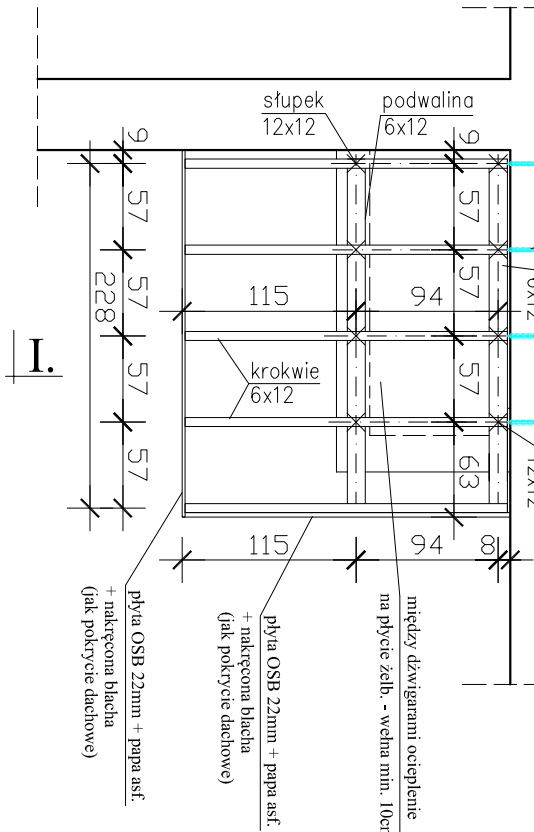
RZUT DACHU



istn. mieszkania

istn. mieszkania

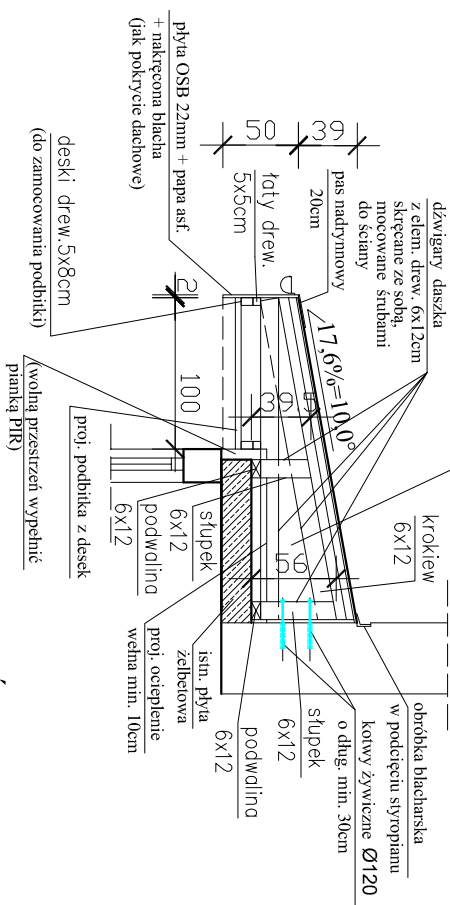
I.



I.

RZUT WIĘŻBY DACHOWEJ

- blachta stalowa trapezowa T35
- łaty drewniane 3.2x35cm
- kominy 3.2x5cm
- membrana dachowa
- krokwie drewniane 6x12cm
- puszka strópodachu
- wętna min. 10cm
- folia budowlana + papa asf.
- pod elementy drewniane
- plyta żelbetowa ist.



PRZESZCZEGÓL I. - I.

UWAGA:

Przed rozpoczęciem prac sprawdzić wymiary z natury (wszystkich przedmiotów).
Po zdementowaniu ist. pokrycia, oczyścić płytę i odpowiednio zabezpieczyć
pod ocieplenie wełną min.10cm i wykonać proj. więźbę dachową.
Sprawdzić stan ścian, przy których ma być zamontowany daszek.
Kolorystyka wg istn. elewacji.

"DOM-BUD" Suwałki		BRANŻA: ARCHITEKTURA	
PROJEKTANT:	IMIE I NAZWISKO	NR UPR.	DATA
SPRAWDZAJĄCY:	arch. Bartosz Żyliński	31/PPOK/S/2017	10.10.2024
PRZEBUDOWA STROPODACHÓW WIATROLAPÓW		SKALA: 1:50	NR RYS.: A/5
OBJEKT: budynek mieszkalnego wielorodzinnego przy ul. Kłonowej 47 w Suwałkach		RYSUINEK: Zadaszenie wejścia do kl. schod. (wejście nr 4 - 1x)	